

# Power Up in Kawanishi in the Morning (川西市での朝活)



プロデューサー：Robert D. Eldridge ロバート・D・エルドリッチ  
エルドリッチ研究所・代表、政治学博士。

米国州生まれ、1990年7月に来日。神戸大学大学院で博士課程修了後、サントリー文化財団や平和安全保障研究所の研究者、大阪大学大学院国際公共政策研究科・准教授を経て2009年9月に米海兵隊へ転職。その間、2011年8月の東日本大震災の際には、トモダチ作戦の立案・実行に携わった。諸NPO・NGOの顧問、空き家ナビゲーター、全国少年院のボランティアなども務める。著者、翻訳家。各地のラジオ・テレビ出演、講演会活動をしている。

『エルドリッチ研究所』 info@reedintl.com www.robertdelldridge.com



2015年設立し、日本の国際的な地位と発言力を高めると共に、制限・制約なしの日米関係の深化(進化)と強化に貢献する調査、研究及び提言をしており、経営者、教育者、政治家、災害・医療関係者、婦人会、学生、市民団体などを対象に、教育、防災、国際政治などについて講演・研修、コンサルティングも行っている。



八尾敬子：介護福祉士・保育士 就労継続支援B型『珈琲焙煎工房Hug』代表

家族は夫と3人の個性豊かな子どもたち、そして3匹の猫。発達障害のある長男の療育を通じて、福祉の世界に入りました。次女が交通事故により高次脳機能障害となり、2014年に就労継続支援B型作業所 珈琲焙煎工房Hugを立ち上げました。趣味はお花の写真を撮ること、猫と遊ぶこと。

『珈琲焙煎工房Hug』tel: 0797-78-8901 http://sptnet.org/

高次脳機能障害をはじめとするさまざまな障害のある人たちの就労の場として活動しています。Hugでは生産者のわかる珈琲の生豆を仕入れ、それを丁寧に選別をし、工房で自家焙煎しています。ドリップバッグの作成、袋詰め、タグ作りなど、ひとつひとつ手作りで作業しています。Hugの珈琲を飲んで「おいしい」と言ってもらえることがみんなの励みになっています。

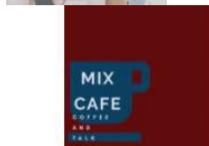


松本有子：精神保健福祉士 就労継続支援B型『MIXCAFE』代表

高校卒業後東京へ。ファッション業界にてスタイリスト、その後クリエイティブ事務所を設立しマネージャーとなる。帰郷後、福祉に転身。就労継続支援B型の所長を務めた事をきっかけに独立。2020年6月就労継続支援B型「MIXCAFE」を立ち上げる。

『MIXCAFE』 tel:072-743-9088 https://mixcafe.amebaownd.com/

名前は、障害の有無、男女、国籍、世代その他色々な枠を超えてできるだけ多くの方にCAFEを通じてつながって欲しいという思いから決めました。みんなで盛り上げています。ぜひ、MIXCAFEと繋がってください。よろしくお願いします



Power Up in Kawanishi in the Morning (川西市での朝活)

【お問い合わせ・予約】E-mail: powerupinkawanishi@gmail.com tel: 072-743-9088

地域内外の交流や町おこしのために、エルドリッチ研究所のロバート・エルドリッチ代表とMIXCAFEの松本有子代表及び珈琲焙煎工房Hugの八尾敬子代表と共に、2020年11月に、当・朝活を企画し、12月にスタートさせた。3人ともは川西市在住。

美味しいコーヒーやその他の飲み物を楽しみながら、月に2回程度、ゲストによるお話や演奏などをして頂いている。

今までのゲストのみなさま

第1回:川西市長 越田謙治郎 様

第2回:コンサートピアニスト 加島 千香子 様

第3回:俳優 エディ・大野・トール 様